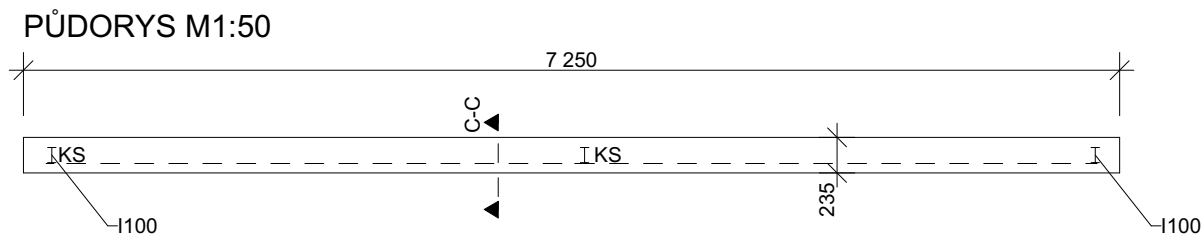
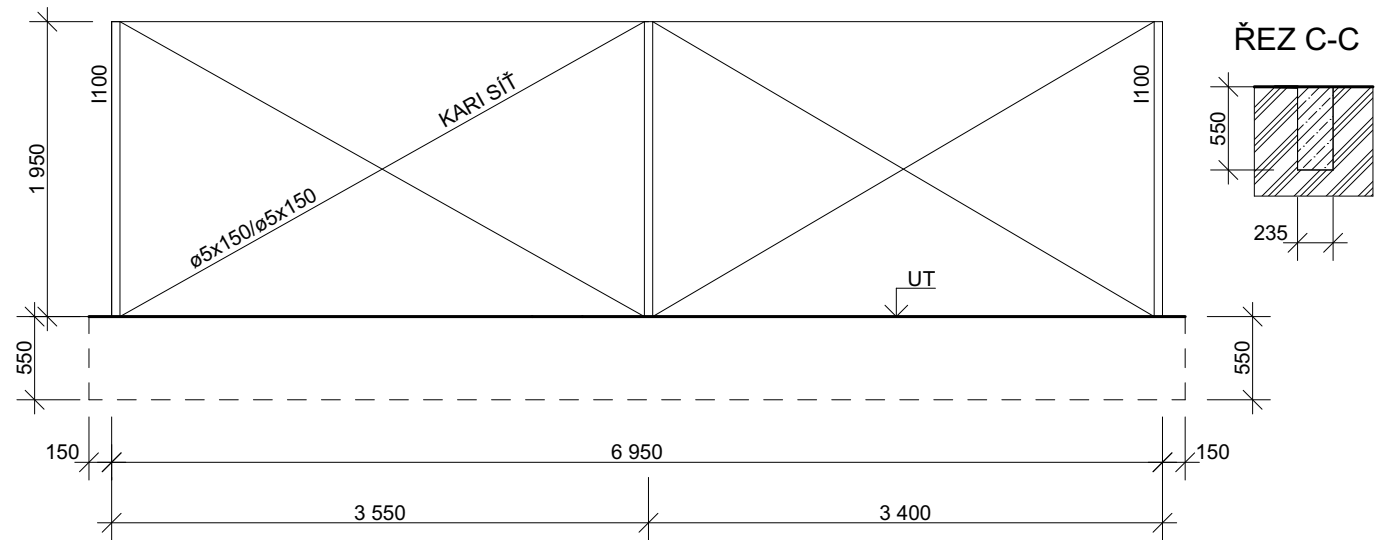


STÁVAJÍCÍ STAV

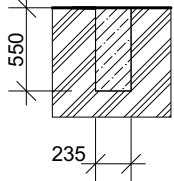
PLOT ČÁST C



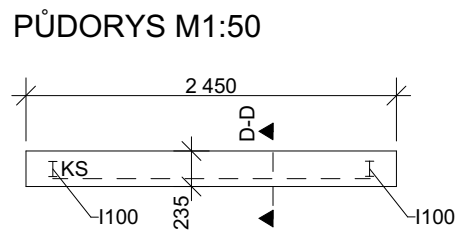
POHLED - JE ORIENTOVANÝ SMĚREM DO OPLOCENÉHO ÚZEMÍ



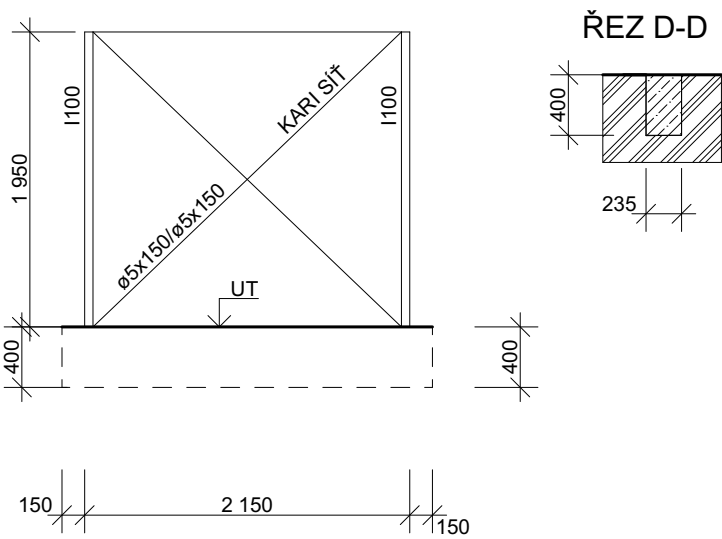
ŘEZ C-C



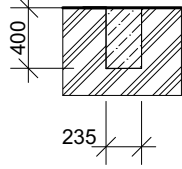
PLOT ČÁST D



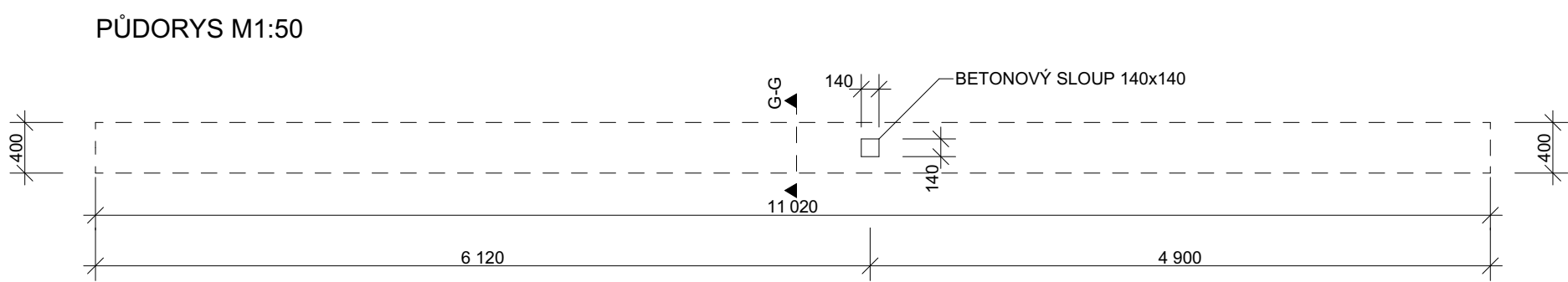
POHLED - JE ORIENTOVANÝ SMĚREM DO OPLOCENÉHO ÚZEMÍ



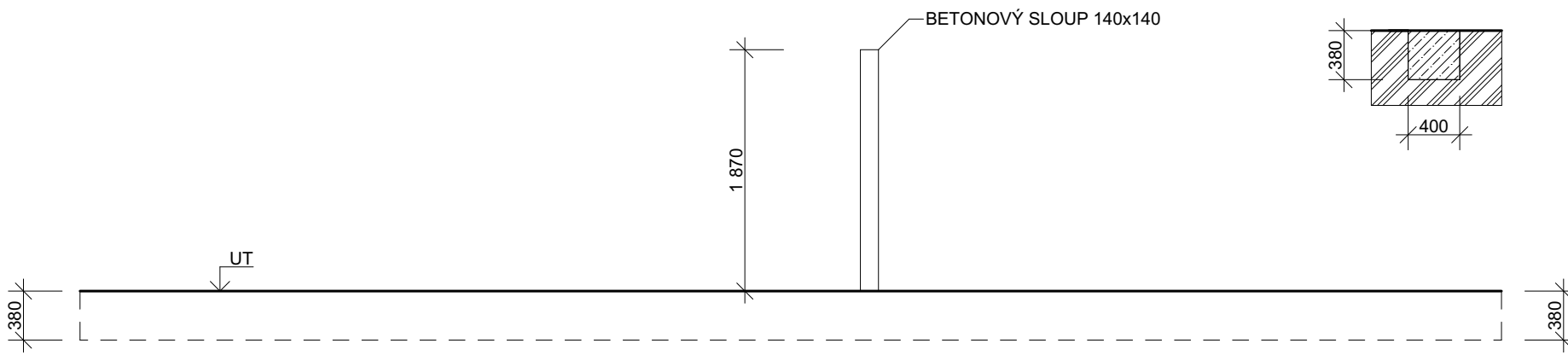
ŘEZ D-D



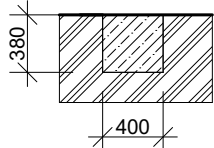
PLOT ČÁST G



POHLED - JE ORIENTOVANÝ SMĚREM DO OPLOCENÉHO ÚZEMÍ



ŘEZ G-G



ZODP. PROJEKTANT:		VYPRACOVAL :		<div>PROJEKCE</div> <div>ALFA+</div> <div>MILAN STÁVEK POD ZÁMKEM 686 696 15 Čejkovice</div> <div>mobíl : 777 566 128 e-mail : alfastavek@seznam.cz IČO : 463 04 746</div>
MILAN STÁVEK		MILAN STÁVEK		
MěÚ, SÚ :	HODONÍN	OBEC, K.Ú. : HODONÍN - P.Č. 2436/13		
INVESTOR :		MĚSTO HODONÍN, MASARYKOVO NÁM. 53/1, 695 35 HODONÍN		
AKCE :		ZÁKLADNÍ A PRAKTICKÁ ŠKOLA HODONÍN, NÁM. B. MARTINŮ 2951/5, 695 01 HODONÍN - STAVEBNÍ ÚPRAVY ČÁSTI OPLOCENÍ		
		DATUM :		08 / 2023
		Č. ZAKÁZKY :		01-08-23 / S
		STUPEŇ :		DÚS
		FORMÁT :		2 x A4
OBSAH :		PŮDORYS, POHLED (PLOT ČÁST C, D, G) - STÁVAJÍCÍ STAV		MĚŘÍTKO : 1:50
				Č. VÝKRESU : 03